



Schiebe- und Faltschiebetürsysteme

Aluminiumsysteme für die Bauindustrie

www.aliplast.pl



Schiebe- und Faltschiebetürsysteme

Inhaltsverzeichnis:

Schiebetürsysteme

Ultraglide	04
Ultraglide – Ausführung mit Flachschwelle	06
Ultraglide – UG Eckausführung 90°	08
Ultraglide Monorail	10
Ultraglide Thermo	12
Inferno, Inferno Monorail	14
Visoglide Plus	20
Modern Slide	22
Slide Plus	24
Slide Cold	26
Ecoslide	28
Slide Glass	30
Panorama – Faltschiebetürsystem	32

Schiebetürsysteme aus Aluminium erfreuen sich als Lösung im modernen Bauwesen zunehmender Beliebtheit. Schiebe- und Hebeschiebetürlösungen stellen eine innovative Alternative zu herkömmlichen Terrassen- und Balkontüren dar. Sie überzeugen durch ihren hohen Komfort, ihre Funktionalität sowie ihr modernes und zeitgemäßes Design.

Die Schiebetürsysteme aus dem Angebot von Aliplast sind eine vielseitige Produktreihe, die eine Vielzahl an individuellen Gestaltungsmöglichkeiten eröffnet. Damit können die Systeme präzise an die spezifischen Anforderungen des jeweiligen Raums, die spezifischen Bedürfnisse des Gebäudes sowie an die individuellen Vorlieben angepasst werden. Die Modelle sind in Varianten mit erhöhter Wärmedämmung (Ultraglide, Inferno, Visoglide Plus, Modern Slide, Slide Plus) oder ohne Wärmedämmung (Slide Cold, Ecoslide, Slide Glass) verfügbar.

Das System bietet Ihnen eine Vielzahl an Optionen, darunter eine niedrige Schwelle, eine abgewinkelte Lösung, eine Monorail-Option sowie eine Galandage. Jede dieser Varianten überzeugt durch Funktionalität und Komfort.

Die Faltschiebetürkonstruktionen (Panorama) sind eine innovative Lösung für Terrassentüren. Dank ihrer besonderen Bauweise nutzen sie den verfügbaren Platz optimal aus und bieten Ihnen eine Vielzahl von Funktionsmöglichkeiten.

Die Schiebe- und Hebeschiebetürsysteme aus Aluminium von Aliplast überzeugen durch ihre hervorragenden technischen und thermischen Leistungen, eine hohe Verarbeitungsqualität sowie eine breite Palette an Raumgestaltungsmöglichkeiten.



Park Anička
Košice, Slowakei
Hersteller: UNIX
Architekt: adf

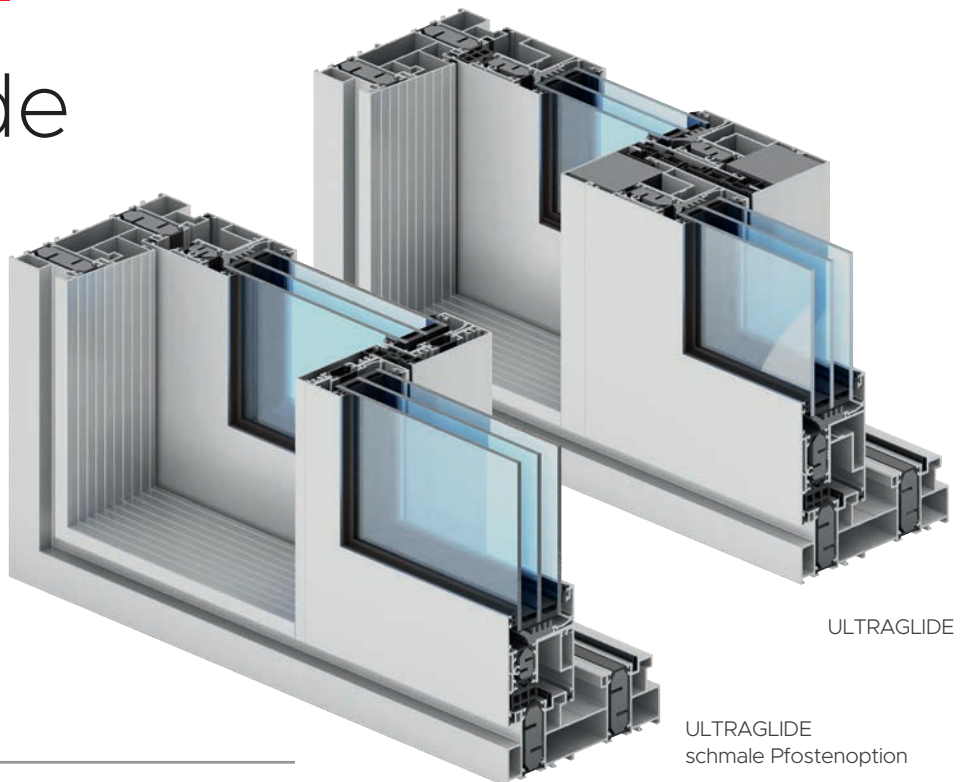


Park Anička
Košice, Slowakei
Hersteller: UNIX
Architekt: adf



Schiebetürsysteme

Ultraglide



ULTRAGLIDE

ULTRAGLIDE
schmale Pfostenoption

Produktbeschreibung

- Das System verfügt über eine optimierte Wärmedämmung, wodurch sich eine ideale Lösung für die Konstruktion von Schiebe- oder Hebeschiebetürkonstruktionen ergibt
- Die Schiebetürkonstruktionen UG sind für den Einsatz in Wohngebäuden, privaten und öffentlichen Gebäuden konzipiert
- Das System erfüllt die neuesten Anforderungen in Bezug auf Wärmedämmung, Ästhetik und Sicherheit
- Mit Ultraglide können Konstruktionen mit besonders groß dimensionierten Laufflügeln entworfen werden. Das System erlaubt die Konstruktion mit folgenden maximalen Abmessungen: die Flügelhöhe $H_s = 3.300$ mm und die Flügelbreite $B_s = 3.500$ mm.
- Bei Bedarf ist die Kombination von 2, 3 und 4 Komponenten auf Basis des 2-spurigen Rahmens möglich
- Die Profile eignen sich für den Einsatz in Verbindung mit handelsüblichen manuellen und automatischen Verriegelungsbeschlägen
- Es besteht die Möglichkeit, verschiedene Arten von Füllungen zu verwenden, beispielsweise Einfachverglasung oder Doppelverglasung
- Es sind verschiedene thermische Optionen erhältlich: UG, UG i, UG i+
- Nach Bedarf kann das Insect System (Insektenschutzsystem) angebracht werden
- Große Farbauswahl – RAL (Qualicoat 1518), Strukturfarben, Holzeffektfarben Aliplast Wood Colour Effect (Qualideco PL-0001), Steinimitationsfarben Aliplast Loft View (Qualideco PL-0001), Anode (Qualanod 1808), Bi-Color

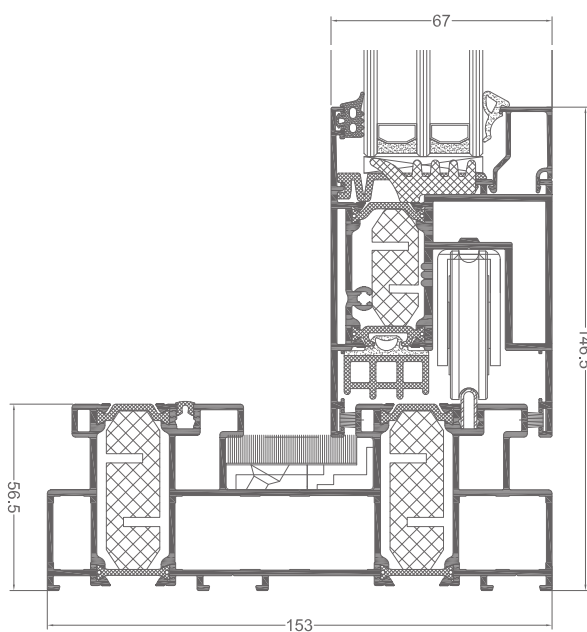
Produktspezifikation

System	Material	Rahmentiefe	Flügeltiefe	Verglasung	Flügelgewicht	Tür Typ	Akustik
UG	Aluminium / Isoliermaterial	ab 153 mm bis 239 mm	67 mm	Flügel 14-52 mm	bis 250 kg Schiebetür/ bis 400 g Hebeschiebetür	Schiebetür, Hebeschiebetür	43 (-2,-6) dB
UG i+	Aluminium / Isoliermaterial	ab 153 mm bis 239 mm	67 mm	Flügel 14-52 mm	bis 250 kg Schiebetür/ bis 400 g Hebeschiebetür	Schiebetür, Hebeschiebetür	43 (-2,-6) dB

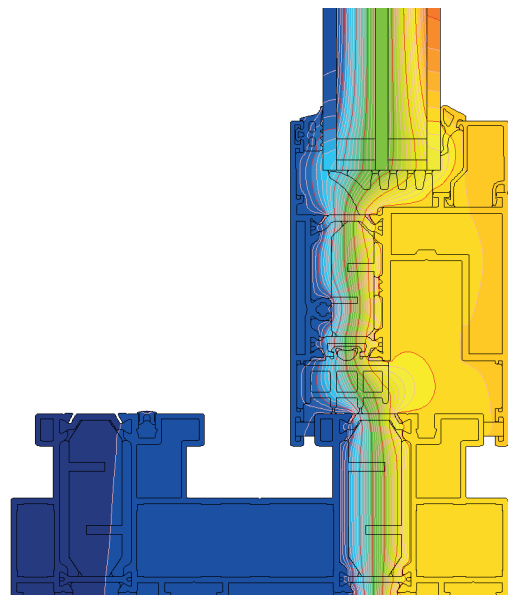
Technische Daten

System	Wärmedämmung U_f^*	Luftdurchlässigkeit	Windbelastung	Wasserdichte
UG	U_f ab $1,45 \text{ W/m}^2\text{K}$	Klasse 4; EN 12207	Klasse C4 (1600 Pa); EN 12210	Klasse 9A (600 Pa); EN 12208
UG i+	U_f ab $1,13 \text{ W/m}^2\text{K}$	Klasse 4; EN 12207	Klasse C4 (1600 Pa); EN 12210	Klasse 9A (600 Pa); EN 12208

* Die Wärmedämmung hängt von der Kombination der Profilaufbauten und der Dicke eingesetzter Füllung ab



Schwellenquerschnitt (UG820N + UG810)



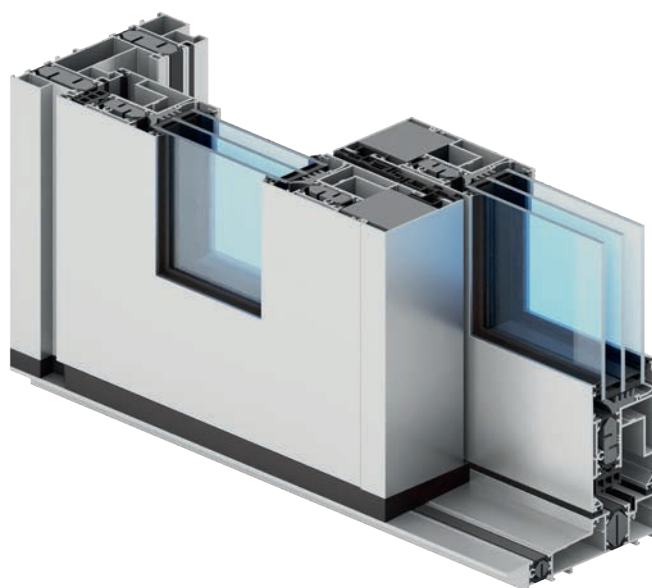
Beispielhafte Isothermenverteilung für das System Ultraglide (UG820N + UG810)



Schiebetürsysteme

Ultraglide

- Ausführung mit Flachschwelle

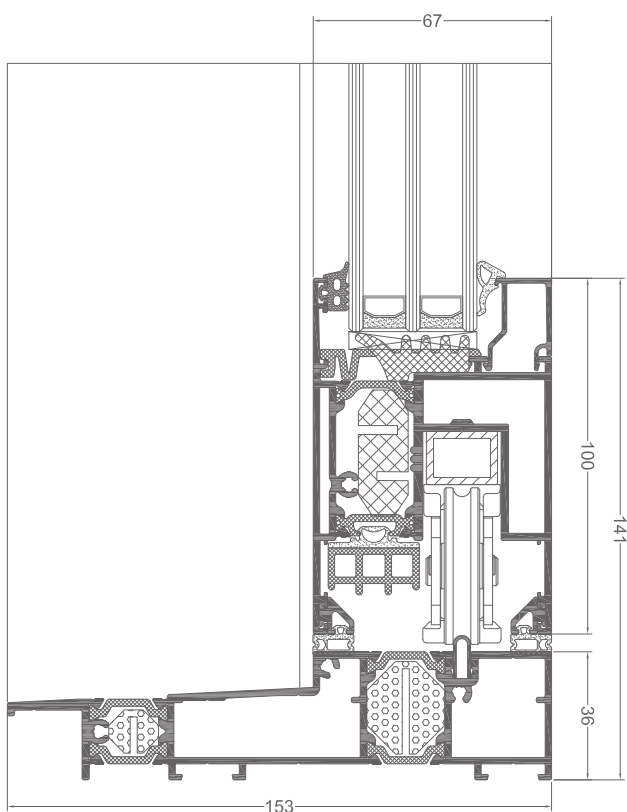


Produktbeschreibung

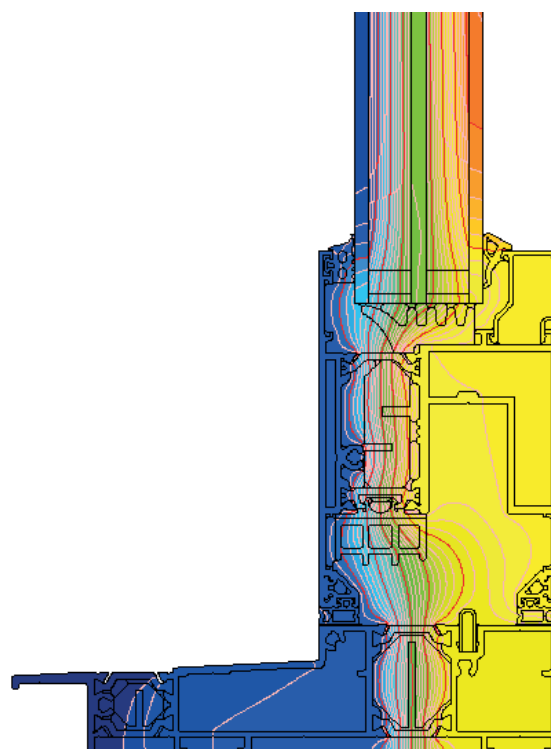
- Das System verfügt über eine optimierte Wärmedämmung, wodurch sich eine ideale Lösung für die Konstruktion von Schiebe- oder Hebeschiebetürkonstruktionen ergibt
- Das System UG mit niedriger Schwelle stellt eine effektive Lösung zur verbesserten Zugänglichkeit von Gebäuden für Menschen mit Behinderungen dar. Die niedrige Schwelle verhindert ein Ausrutschen am Übergang zwischen Tür und Boden und ermöglicht zudem einen bündigen Abschluss
- Konstruktionsmöglichkeiten: Kombination von 2-, 3 und 4 Komponenten auf Basis des 2-spurigen Rahmens
- Nach Bedarf kann das Insect System (Insektenschutzsystem) angebracht werden
- Große Farbauswahl – RAL (Qualicoat 1518), Strukturfarben, Holzeffektfarben Aliplast Wood Colour Effect (Qualideco PL-0001), Steinimitationsfarben Aliplast Loft View (Qualideco PL-0001), Anode (Qualanod 1808), Bi-Color

Produktspezifikation

System	Material	Rahmentiefe	Flügeltiefe	Verglasung	Flügelgewicht	Tür Typ
UG - mit niedriger Schwelle	Aluminium / Isoliermaterial	ab 153 mm bis 239 mm	67 mm	Flügel 14-52 mm	bis 400 kg	Schiebetür, Hebeschiebetür



Querschnitt niedrige Schwelle und Flügel Ultraglide
(UG1114+UG820N)



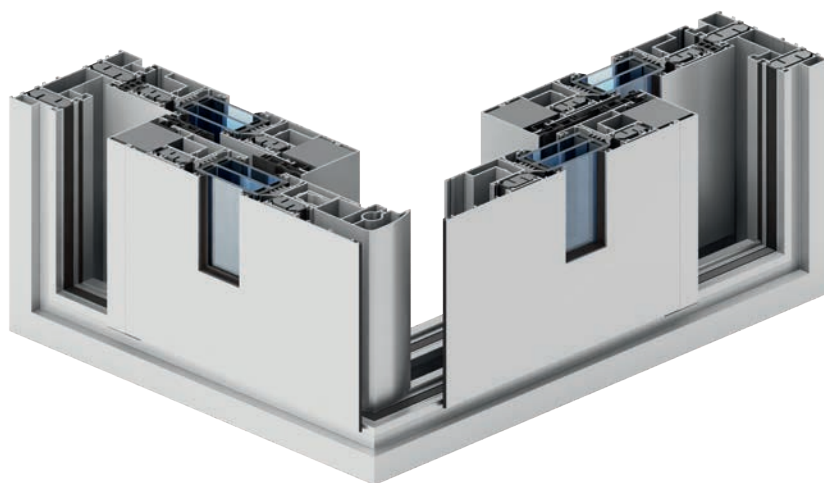
Beispielhafte Isothermenverteilung für das System Ultraglide - niedrige Schwelle
(UG1114 + UG820N)



Schiebetürsysteme

Ultraglide

- **UG Eckausführung 90°**

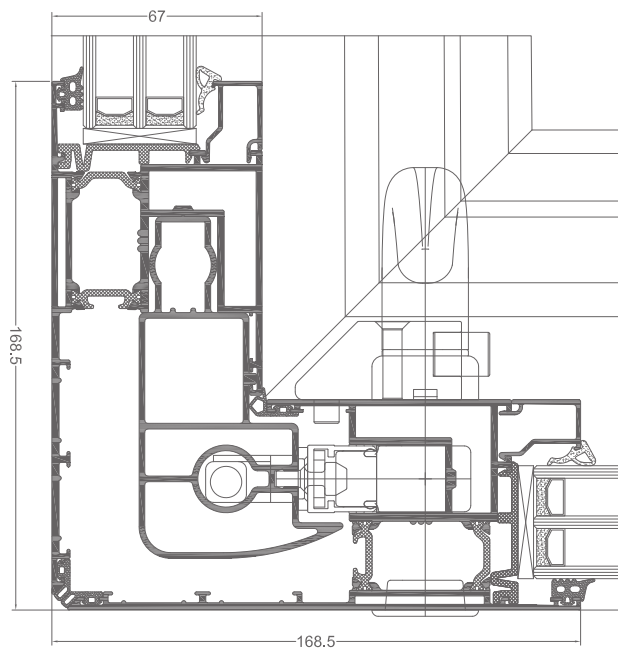


Produktbeschreibung

- Das System verfügt über eine optimierte Wärmedämmung, wodurch sich eine ideale Lösung für die Konstruktion von Schiebe- oder Hebeschiebetürkonstruktionen ergibt; Lösung für 90°-Eckverglasung
- Das System eignet sich ideal für gewerbliche und private Gebäude mit Freiflächen, wie zum Beispiel Terrassen, Veranden, Wintergärten und Innenhöfe
- Der schmalste auf dem Markt erhältliche mobile Pfosten (168,5 mm x 168,5 mm)
- Die Rahmen sind in zwei Versionen verfügbar: 2- und 3-bahnig
- Konstruktionsmöglichkeiten: 4, 6, 12 Elemente
- Nach Bedarf kann das Insect System (Insektenschutzsystem) angebracht werden
- Große Farbauswahl – RAL (Qualicoat 1518), Strukturfarben, Holzeffektfarben Aliplast Wood Colour Effect (Qualideco PL-0001), Steinimitationsfarben Aliplast Loft View (Qualideco PL-0001), Anode (Qualanod 1808), Bi-Color

Produktspezifikation

System	Material	Rahmentiefe	Flügeltiefe	Verglasung	Flügelgewicht	Tür Typ
UG 90° Winkel	Aluminium / Isolierma- terial	ab 153 mm bis 239 mm	67 mm	Flügel 14-52 mm	bis 250 kg Schiebetür/ bis 400 kg Hebeschiebetür	Schiebetür, Hebeschiebetür

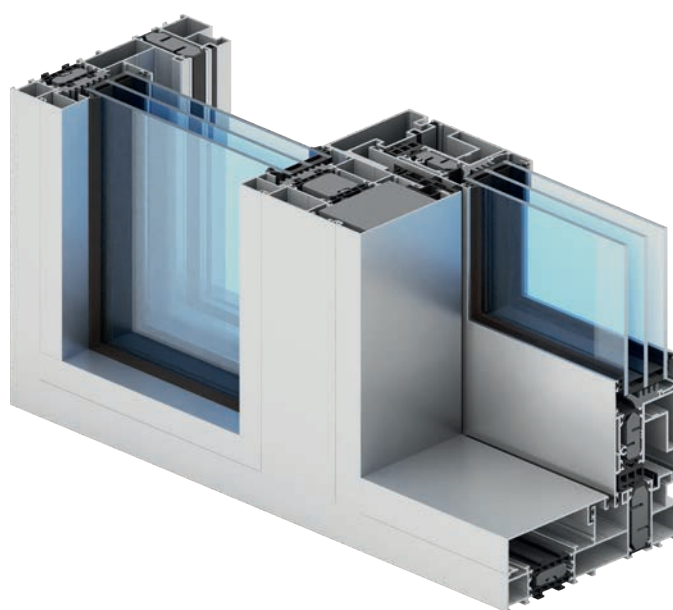


UG Querschnitt Flügelverbindung UG 90° (UG8201N + UG821N)



Schiebetürsysteme

Ultragliding **Monorail**



Produktbeschreibung

- Das System verfügt über eine optimierte Wärmedämmung, wodurch sich eine ideale Lösung für die Konstruktion von Schiebe- oder Hebeschiebetürkonstruktionen ergibt
- Maximales Flügelgewicht 400 kg
- Einspuriger Rahmen
- Konstruktionsmöglichkeiten: 2-teilig (Flügel + Fixierung), 3-teilig (Flügel + Fixierung + Flügel), 4-teilig (2 Flügel + 2 Fixierungen)
- Möglichkeit der Außenverglasung, die den Einsatz großvolumiger, schwerer Füllungen erlaubt
- Nach Bedarf kann das Insect System (Insektenschutzsystem) angebracht werden
- Große Farbauswahl – RAL (Qualicoat 1518), Strukturfarben, Holzeffektfarben Aliplast Wood Colour Effect (Qualideco PL-0001), Steinimitationsfarben Aliplast Loft View (Qualideco PL-0001), Anode (Qualanod 1808), Bi-Color

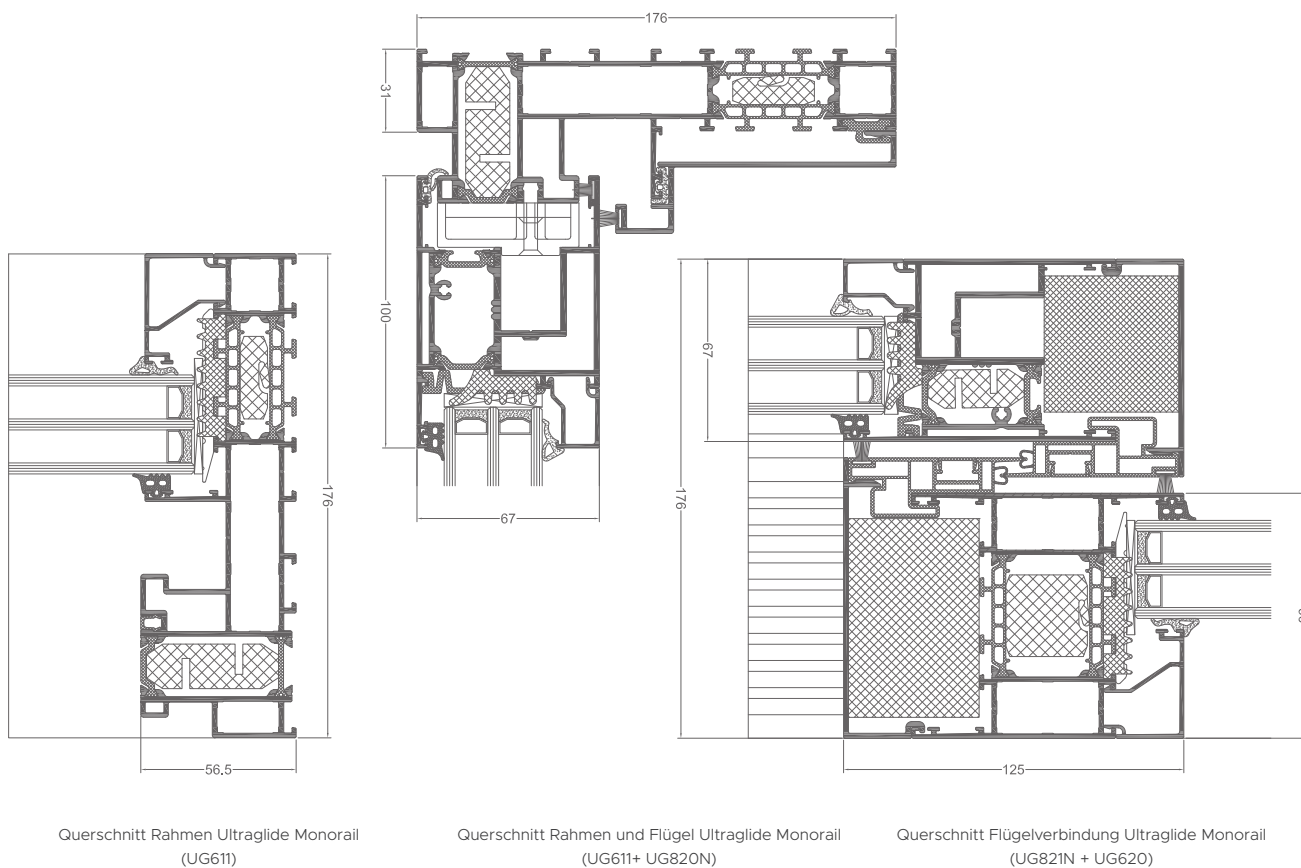
Produktspezifikation

System	Material	Rahmentiefe	Flügeltiefe	Verglasung	Flügelgewicht	Tür Typ	Akustik
Ultraglide Monorail	Aluminium / Isoliermaterial	176 mm	67 mm	Flügel 14-52 mm / fix 12-72 mm	bis 250 kg Schiebetür/ bis 400 kg Hebeschiebetür	Schiebetür, Hebeschiebetür	43 (-2,-6) dB

Technische Daten

System	Wärmedämmung Uf*	Luftdurchlässigkeit	Windbelastung	Wasserdichte
Ultraglide Monorail	Uf ab 0,93 W/m²K	Klasse 4; EN 12207	Klasse C5 (2000 Pa); EN 12210	Klasse E750 (750 Pa); EN 12208

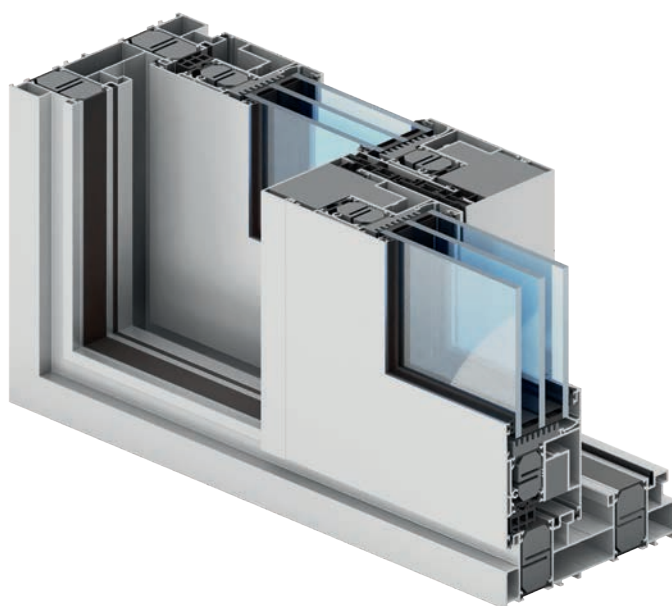
* Die Wärmedämmung hängt von der Kombination der Profilaufbauten und der Dicke eingesetzter Füllung ab





Schiebetürsysteme

Ultraglide **Thermo**



Produktbeschreibung

- Das System verfügt über eine optimierte Wärmedämmung, wodurch sich eine ideale Lösung für die Konstruktion von Schiebe- oder Hebeschiebetürkonstruktionen ergibt
- Auf Grundlage von 1-, 2- und 3-spurigen Türrahmen ist es möglich, Konstruktionen mit 1 und 2 beweglichen Flügeln herzustellen
- Die Profile des Systems UG Thermo sind an die Montage zahlreicher marktgängiger, manuell und automatisch verriegelbarer Beschläge angepasst
- Es besteht die Möglichkeit, verschiedene Arten von Füllungen zu verwenden, beispielsweise Einfachverglasung oder Doppelverglasung
- Nach Bedarf kann das Insect System (Insektenschutzsystem) angebracht werden
- Große Farbauswahl – RAL (Qualicoat 1518), Strukturfarben, Holzeffektfarben Aliplast Wood Colour Effect (Qualideco PL-0001), Steinimitationsfarben Aliplast Loft View (Qualideco PL-0001), Anode (Qualanod 1808), Bi-Color

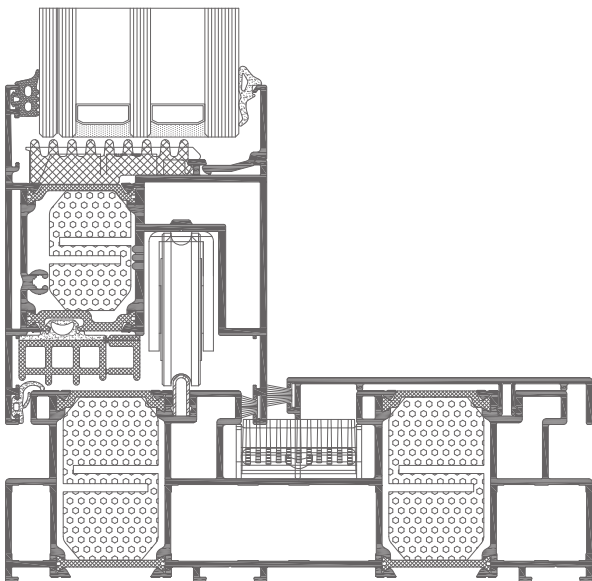
Produktspezifikation

System	Material	Rahmentiefe	Flügeltiefe	Verglasung	Flügelgewicht
UG Thermo	Aluminium / Polyamid	ab 173 bis 269 mm	77 mm	Flügel 18-59 mm	bis 400 kg Hebeschiebetüren / bis 440 kg Schiebetüren

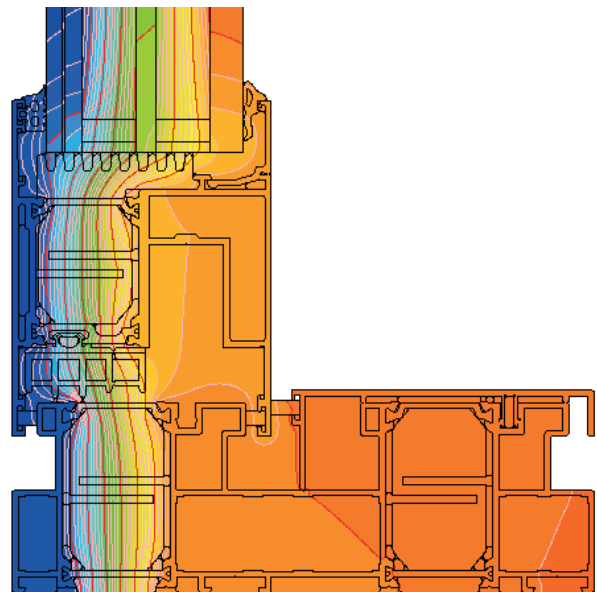
Technische Daten

System	Wärmedämmung Uf*	Luftdurchlässigkeit	Windbelastung	Wasserdichte
UG Thermo	Uf ab 1,29 W/m²K	Klasse 4; EN 12207	Klasse C3/B4 (1200Pa/1600Pa); EN 12210	Klasse E750 (750Pa); EN 12208

* Die Wärmedämmung hängt von der Kombination der Profilaufbauten und der Dicke eingesetzter Füllung ab



UG Thermo (UG9810 + UG9820N)

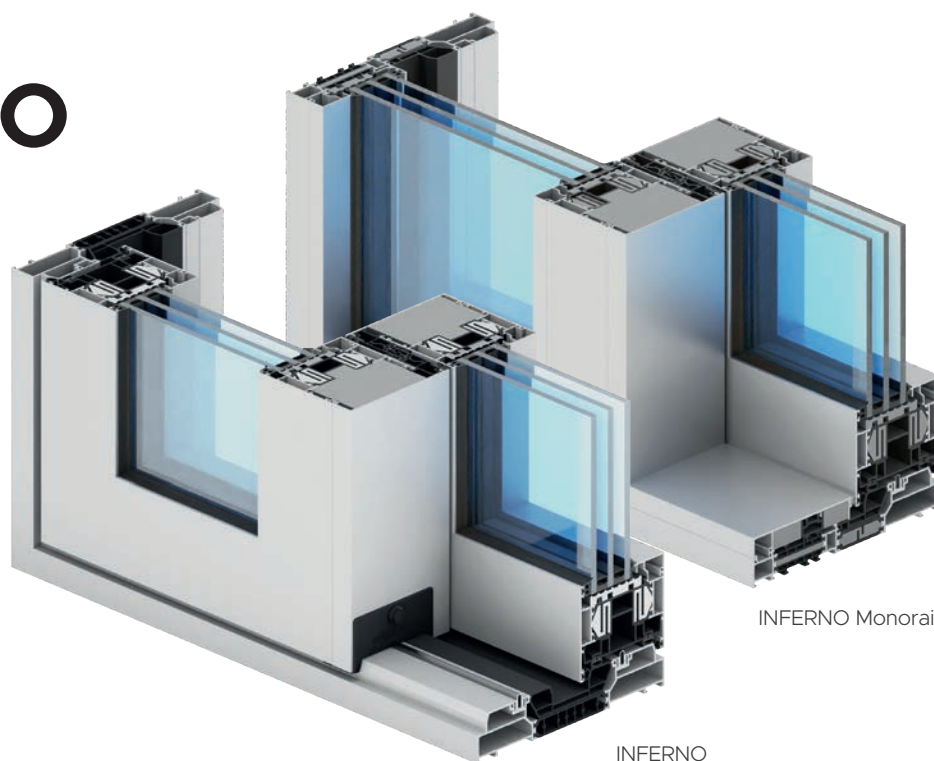


Beispielhafte Isothermenverteilung für das System UG Thermo
(UG9613 + UG9820N)



Hebeschiebesystem

INFERNO



INFERNO Monorail

INFERNO

Beschreibung des Systems

- Ein modernes System mit optimierter Wärmedämmung, wodurch sich eine ideale Lösung für die Konstruktion von Schiebekonstruktionen ergibt
- Rahmentiefe: 200 mm, Flügeltiefe 90 mm (entspricht der Einbautiefe des Fenstersystems Genesis 90)
- Profile mit thermischen Elementen in bisher bei Aliplast nicht verwendeten Abmessungen:
 - Breite der thermischen Elemente im Rahmen: 80 mm
 - Breite der thermischen Elemente im Flügel: 65 mm
- Das System INFERNO verwendet zur Verbesserung der Dichtigkeit sowie der Schall- und Wärmedämmung eine einzigartige Lösung, bei der die Dichtungen der Öffnungen verdoppelt werden
- Das System INFERNO besticht trotz großer Einbautiefe durch seine optische Leichtigkeit: Die sichtbare Flügelüberdeckung ist mit 100 mm geringer als bei bisherigen Konstruktionen (bisherige Lösungen: 112 mm Rahmen-/Flügelansichtsbreite)
- Flügel, die bis zu 71 mm dicke Glaspakete aufnehmen können, die bis zu 600 kg wiegen
- Dieses System nutzt eine innovative Lösung, um das gesamte Füllgewicht direkt auf die Montagewagen und von dort auf Schiene und Rahmen zu übertragen. Dadurch wird eine optimierte Funktionsweise des Flügels ermöglicht. Neu sind die Flügel-Drehstangenverschlüsse, die im Flügel versteckte Haken oder Stifte haben, während am Rahmen eloxierte oder mit dem Rahmen farbgleich abgestimmte Schließbleche angebracht sind
- Es besteht ebenfalls die Möglichkeit, traditionelle Beschläge mit Rahmenschließern zu verwenden
- INFERNO wurde als mehrspuriges System konzipiert, das eine Erweiterung der Anzahl an Spuren zulässt
- Auch als INFERNO Monorail erhältlich (ein Hebeschiebeflügel, der andere Teil ist im Blendrahmen verglast)
- Durch die Vereinheitlichung der Flügeltiefe mit Genesis 90 können die Festprofile des Systems INFERNO Monorail mit Dreh- oder Drehkippflügeln Genesis 90 verwendet werden
- Verglasungen lassen sich auch von außen anbringen - vorteilhaft bei großen und schweren Verglasungen, die von außen leichter zu montieren sind
- Das System INFERNO erfüllt die neuesten Anforderungen in Bezug auf Wärmedämmung, Ästhetik und Sicherheit
- Es besteht die Möglichkeit, verschiedene Arten von Füllungen zu verwenden, beispielsweise Einfachverglasung oder Doppelverglasung
- Der Einsatz großflächiger Verglasungen ermöglicht eine optimale Belichtung der Innenräume und eine einfache Innenraumgestaltung bei gleichzeitig stabiler, funktionaler und leichter Konstruktion
- Maximale Abmessungen:
 - Flügelhöhe $H_s=3000$ mm und Flügelbreite $B_s=3000$ mm /Sobinco/
- Die Hebeschiebekonstruktionen INFERNO sind für den Einsatz in Wohngebäuden, vor allem in privaten und öffentlichen Gebäuden, bestimmt
- Große Farbauswahl – RAL (Qualicoat 1518), Strukturfarben, Holzeffektfarben Aliplast Wood Colour Effect (Qualideco PL-0001), Steinimitationsfarben Aliplast Loft View (Qualideco PL-0001), Anode (Qualanod 1808), Bi-Color

Produktbeschreibung

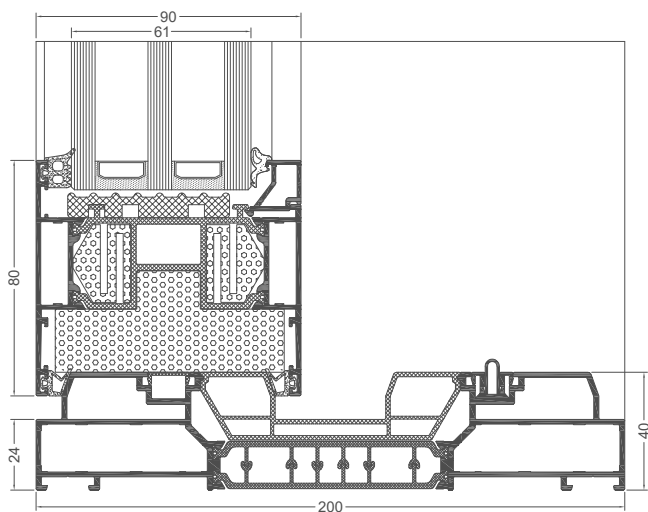
System	Material	Rahmentiefe	Flügeltiefe	Glasdicke	Türtyp
INFERNO	Aluminium / Polyamid	ab 200 mm	90 mm	27 mm bis 71 mm	Hebeschiebesystem

Technische Daten

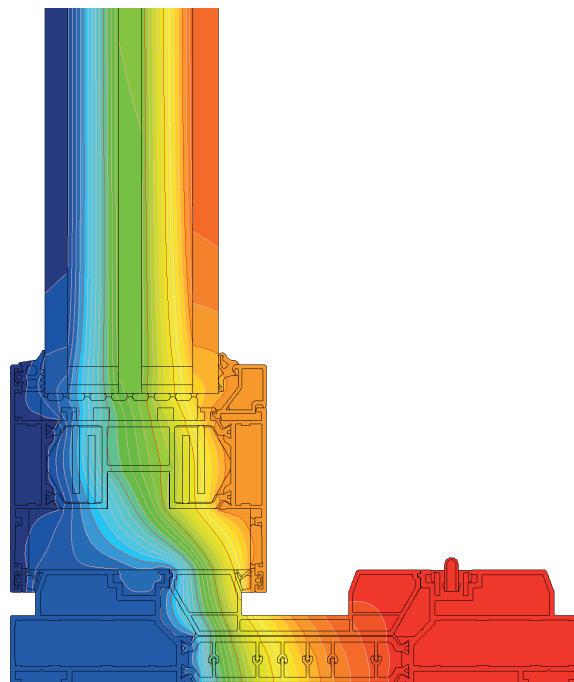
System	Wärmedämmung U_f^*	Luftdurchlässigkeit	Windlast	Wasserdichtheit
INFERNO	ab 1,05 W/m ² K	Klasse 4; EN 12207	C3/B3 (1200Pa); EN 12210	E1200 (1200Pa); EN 12208

* Die Wärmedämmung hängt von der Kombination der Profilaufbauten und der Dicke eingesetzter Füllung ab

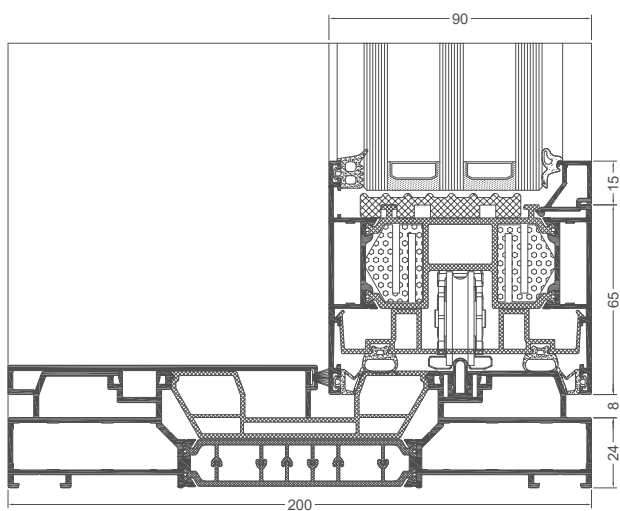
INFERNO



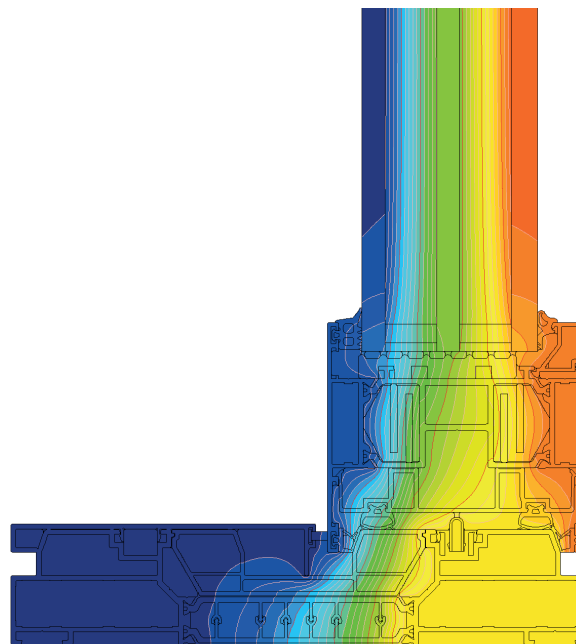
Querschnitt Rahmen und Flügel an der äußeren Spur (MG010 + MG020)



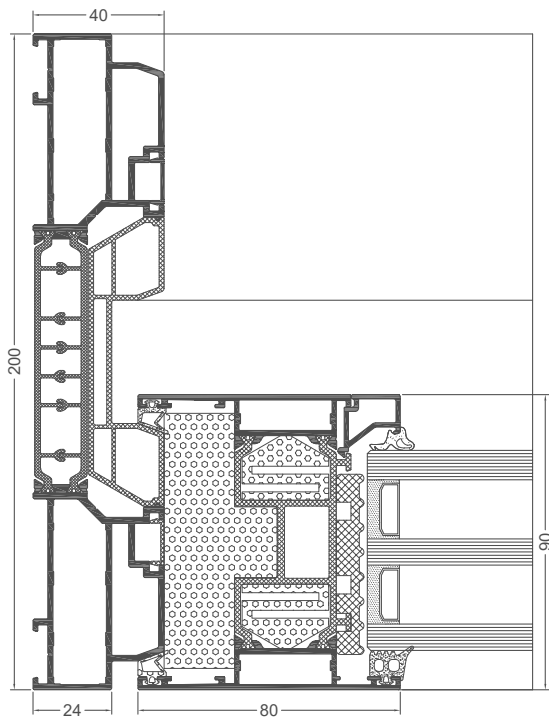
Beispielhafte Isothermenverteilung für das System INFERNO (MG010 + MG020)



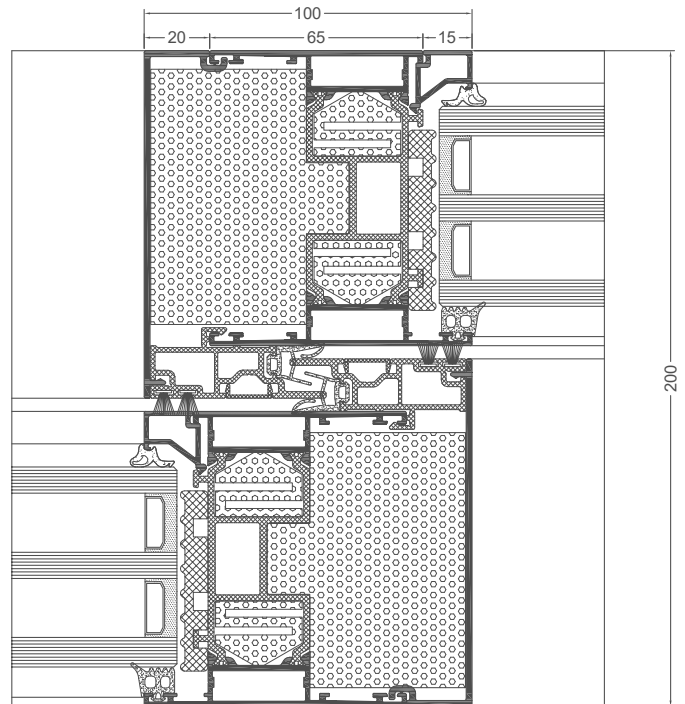
Querschnitt Rahmen und Flügel an der inneren Spur (MG010 + MG020)



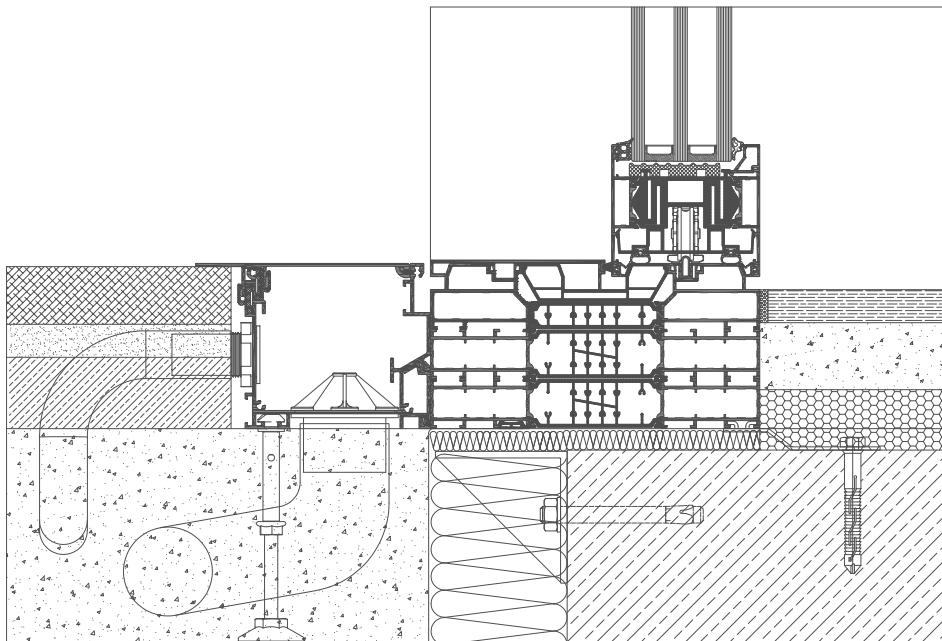
Beispielhafte Isothermenverteilung für das System INFERNO (MG010 + MG020)



Horizontaler Querschnitt für das System INFERNO (MG010 + MG020)

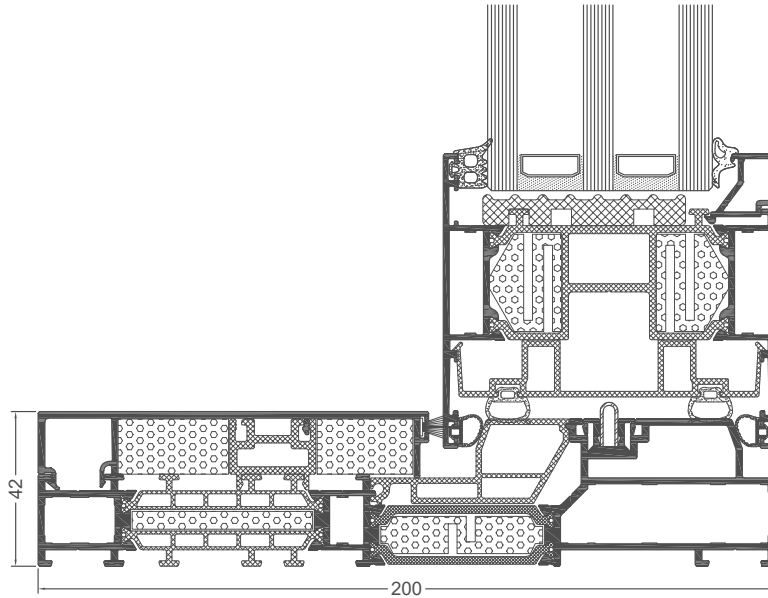


Querschnitt durch die Flügel-Flügel-Verbindung für das System INFERNO (MG020 + MG020)

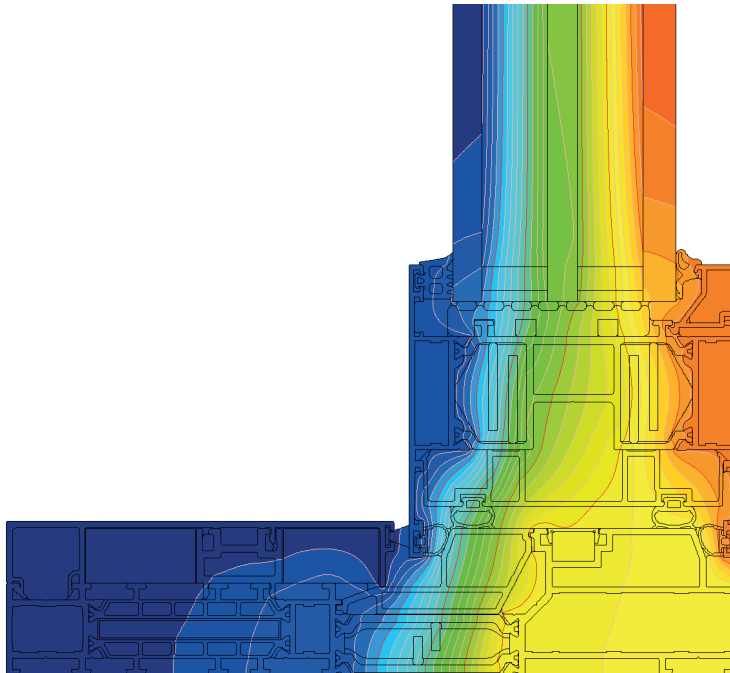


Querschnitt durch die Schwelle des Systems INFERNO mit linearem Entwässerungssystem

I INFERNO Monorail

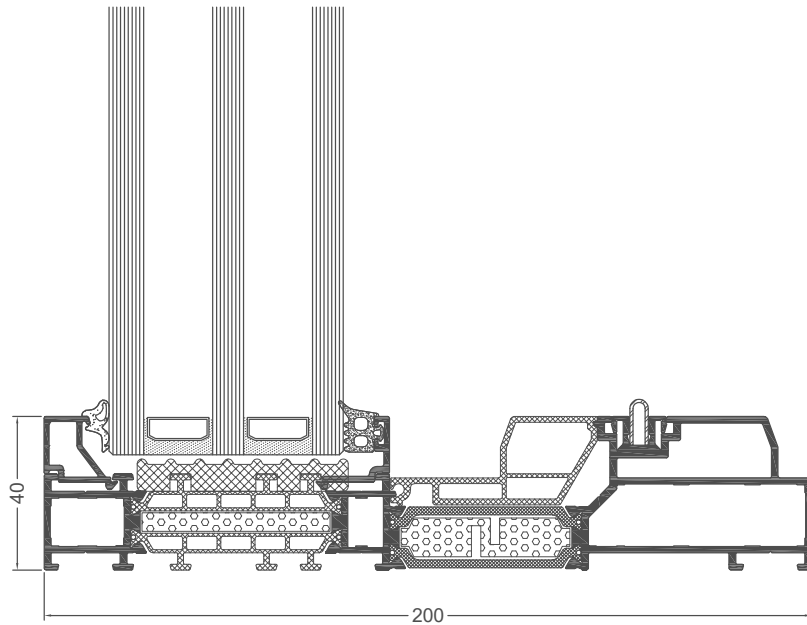


Querschnitt Schwelle und Flügel INFERNO Monorail (MG610+ MG020)

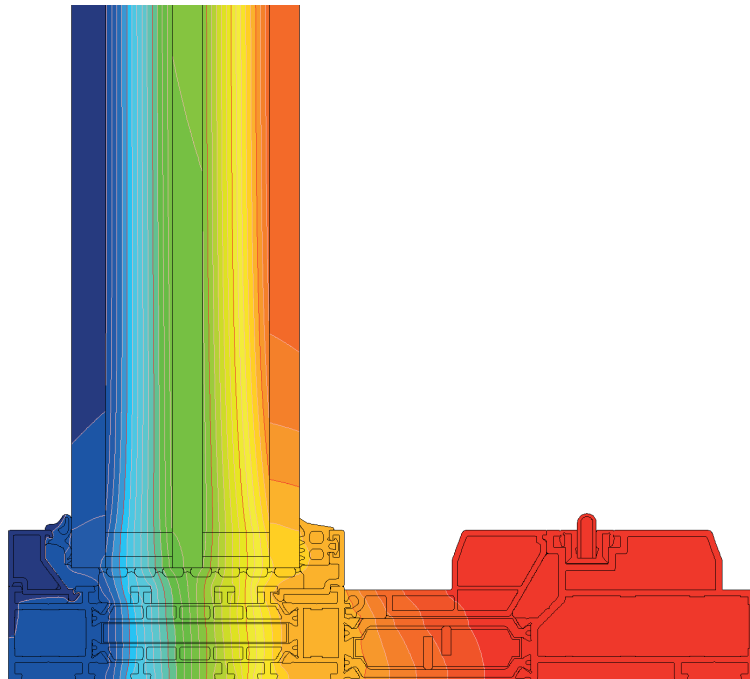


Beispielhafte Isothermenverteilung für das System INFERNO Monorail (MG610 + MG020)

INFERNO Monorail



Querschnitt Rahmen INFERNO Monorail (MG610)

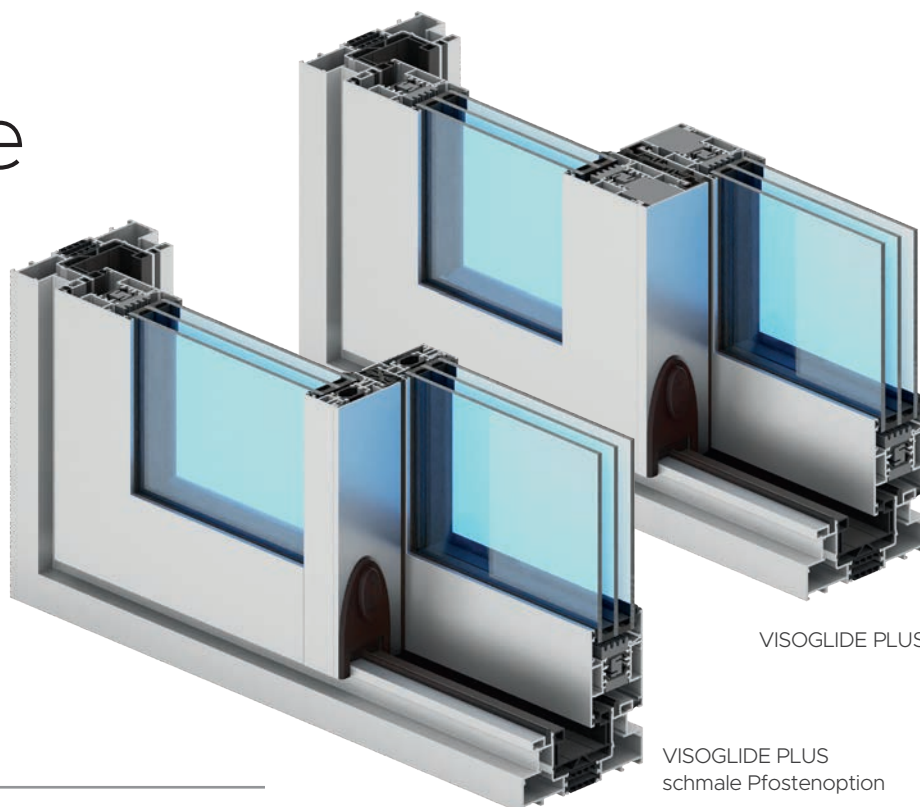


Beispielhafte Isothermenverteilung für das System INFERNO Monorail (MG610)



Schiebetürsysteme

Visoglide Plus



VISOGLIDE PLUS

VISOGLIDE PLUS
schmale Pfostenoption

Produktbeschreibung

- Das System verfügt über eine Wärmedämmung, wodurch sich eine ideale Lösung für die Konstruktion von Schiebe- oder Hebeschiebetürkonstruktionen ergibt
- Systemoptionen: Schiebe- und Hebeschiebetürsystem; Verfügbare Lösungen: Monorail
- Erhältlich mit schmalen Pfosten, bei denen die sichtbare Profilbreite am Türblattübergang nur 34 mm beträgt.
- Bei Bedarf ist die Kombination von 2, 3, 4, und 6 Komponenten auf Basis des 2- oder 3-spurigen Rahmens möglich
- Nach Bedarf kann das Flyscreen oder das Insect System (Insektenschutzsysteme) angebracht werden
- Große Farbauswahl – RAL (Qualicoat 1518), Strukturfarben, Holzeffektfarben Aliplast Wood Colour Effect (Qualideco PL-0001), Steinimitationsfarben Aliplast Loft View (Qualideco PL-0001), Anode (Qualanod 1808), Bi-Color

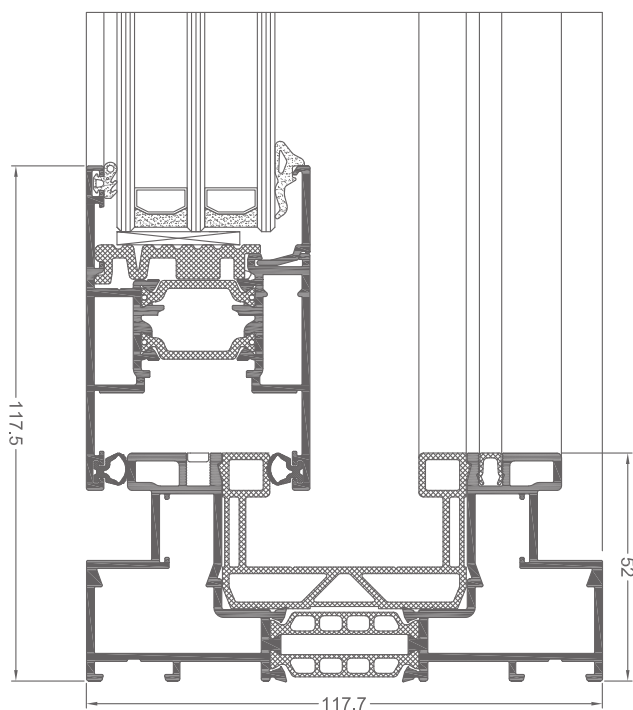
Produktspezifikation

System	Material	Rahmentiefe	Flügeltiefe	Verglasung	Flügelgewicht	Tür Typ
VG Plus	Aluminium / Polyamid	118/142/184 mm	51 mm	6-36 mm; Möglichkeit Monorail: 18-60 mm	bis 250 kg Schiebetür/ bis 200 kg Hebeschiebetür	Schiebetür, Hebeschiebetür

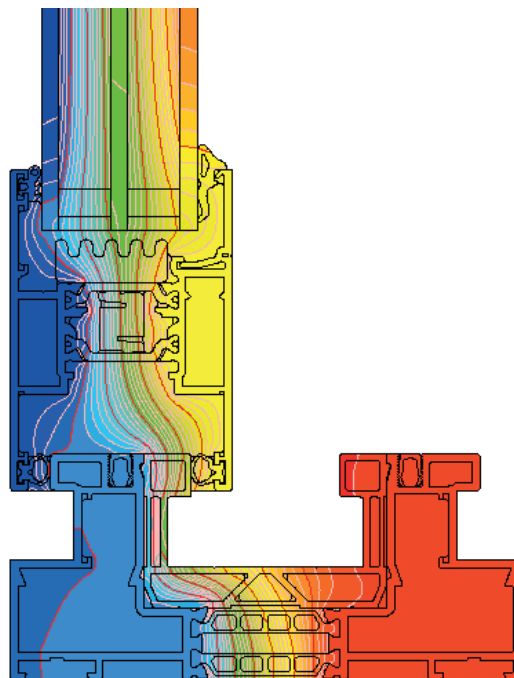
Technische Daten

System	Wärmedämmung Uf*	Luftdurchlässigkeit	Windbelastung	Wasserdichte
VG Plus	Uf ab 2,1 W/m²K	Klasse 4; EN 12207	Klasse C3/B4 (1200Pa); EN 12210	Klasse 9A; EN 12208

* Die Wärmedämmung hängt von der Kombination der Profilaufbauten und der Dicke eingesetzter Füllung ab



Querschnitt Tür VG Plus VG Plus (VG1518 + VG520N)

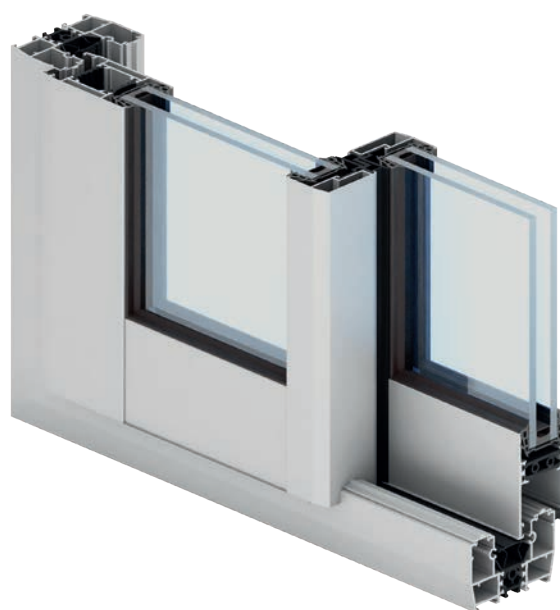


Beispielhafte Isothermenverteilung für das System VG Plus (VG1518 + VG520N)



Schiebetürsysteme

Modern **Slide**



Produktbeschreibung

- Das System verfügt über eine optimierte Wärmedämmung, wodurch sich eine ideale Lösung für die Konstruktion von Schiebetürkonstruktionen ergibt
- Moderne Schiebetürsystemlösungen ermöglichen den Bau von Schiebekonstruktionen auf 2-, 3- oder 4-spurigen Rahmen
- Es ist eine Galandage-Lösung erhältlich, die es ermöglicht, die Schiebeflügel vollständig in der Wand des Gebäudes zu verbergen, wodurch der Lichteinfall maximiert wird, wenn die Flügel geöffnet sind
- Verfügbare Monoblock-Lösung
- Die Fugenbreite zwischen den beiden Flügeln der Konstruktion beträgt nur 35 mm, diese Profile sind in 3 Ausführungen erhältlich, um unterschiedlichen Festigkeitsanforderungen zu entsprechen.
- Nach Bedarf kann das Flyscreen oder das Insect System (Insektenschutzsysteme) angebracht werden
- Große Farbauswahl – RAL (Qualicoat 1518), Strukturfarben, Holzeffektfarben Aliplast Wood Colour Effect (Qualideco PL-0001), Steinimitationsfarben Aliplast Loft View (Qualideco PL-0001), Anode (Qualanod 1808), Bi-Color

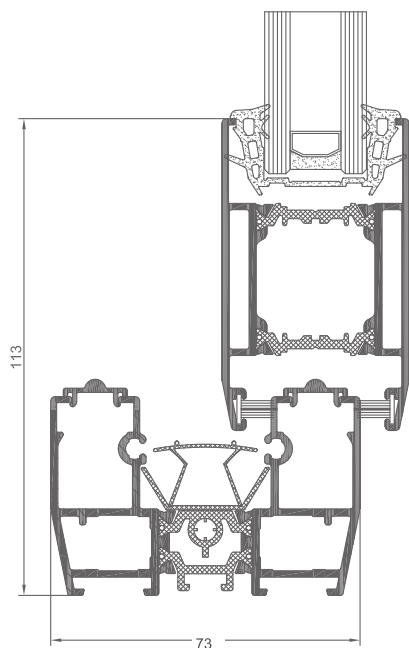
Produktspezifikation

System	Material	Rahmentiefe	Flügeltiefe	Verglasung	Flügelgewicht	Tür Typ
MDS	Aluminium / Isoliermaterial	73,8 - 195,9 mm	44 mm	24 mm, 28 mm, 32 mm	bis 250 kg	Schiebetür

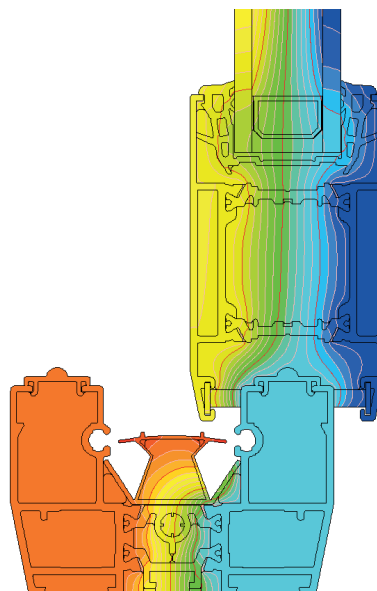
Technische Daten

System	Wärmedämmung Uf*	Luftdurchlässigkeit	Windbelastung	Wasserdichte
MDS	Uf ab 1,50 W/m²K	Klasse 3; EN 12207	Klasse C1 (400Pa); EN 12210	Klasse 6A (250 Pa); EN 12208

* Die Wärmedämmung hängt von der Kombination der Profilaufbauten und der Dicke eingesetzter Füllung ab



Querschnitt Rahmen und Flügel an der äußeren MDS-Spur
(MDS010 + MDS022)

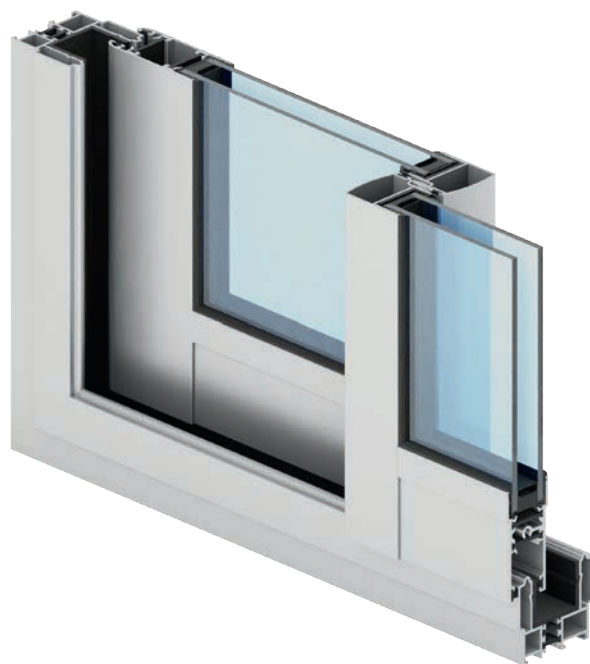


Beispielhafte Isothermenverteilung für das System
(MDS010 + MDS022)



Schiebetürsysteme

Slide Plus



Produktbeschreibung

- Das System verfügt über eine Wärmedämmung, wodurch sich eine ideale Lösung für die Konstruktion von Schiebetüren ergibt
- Das System zeichnet sich durch den Verzicht auf Verglasungsleisten aus; die Füllung wird im "C"-förmigen Flügelfalz ohne Glasleisten auf die umlaufende Dichtung gesetzt
- Es gibt zwei Rahmenvarianten: mit stranggepresster Schiene und mit separatem Profil, auf dem die im unteren Flügelteil montierten Drehgestelle laufen
- Die vertikalen Flügelprofile sind über die gesamte Flügelhöhe mit einem profilierten Griff versehen; gleichzeitig wird dadurch die Konstruktion statisch verstärkt
- Nach Bedarf kann das Flyscreen oder das Insect System (Insektenschutzsysteme) angebracht werden
- Große Farbauswahl – RAL (Qualicoat 1518), Strukturfarben, Holzeffektfarben Aliplast Wood Colour Effect (Qualideco PL-0001), Steinimitationsfarben Aliplast Loft View (Qualideco PL-0001), Anode (Qualanod 1808), Bi-Color

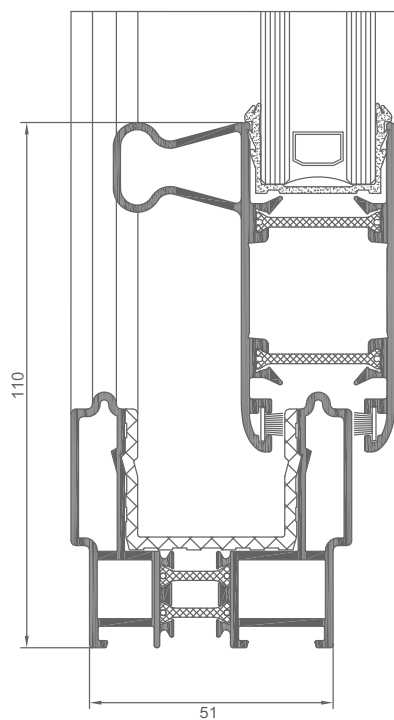
Produktspezifikation

System	Material	Rahmentiefe	Flügeltiefe	Verglasung	Flügelgewicht	Tür Typ
SL+	Aluminium / Polyamid	59-103 mm	32 mm	6-9 mm, 20-24 mm	120 kg	Schiebetür

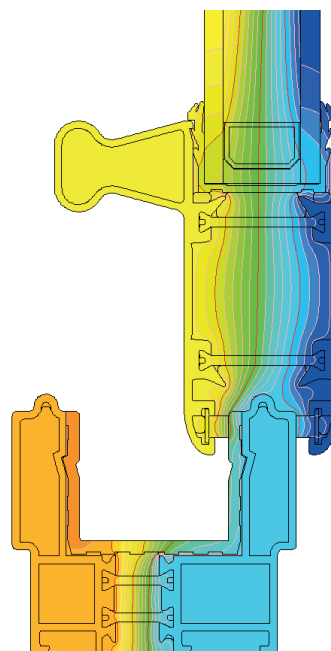
Technische Daten

System	Wärmedämmung Uf*	Luftdurchlässigkeit	Windbelastung	Wasserdichte
SL+	Uf ab 3,63 W/m²K	Klasse 3; EN 12207	Klasse B3 (1200Pa); EN 12210	Klasse 5A (200 Pa); EN 12208

* Die Wärmedämmung hängt von der Kombination der Profilaufbauten und der Dicke eingesetzter Füllung ab



Querschnitt Rahmen und Flügel Slide Plus
(SL010 + SL1120)

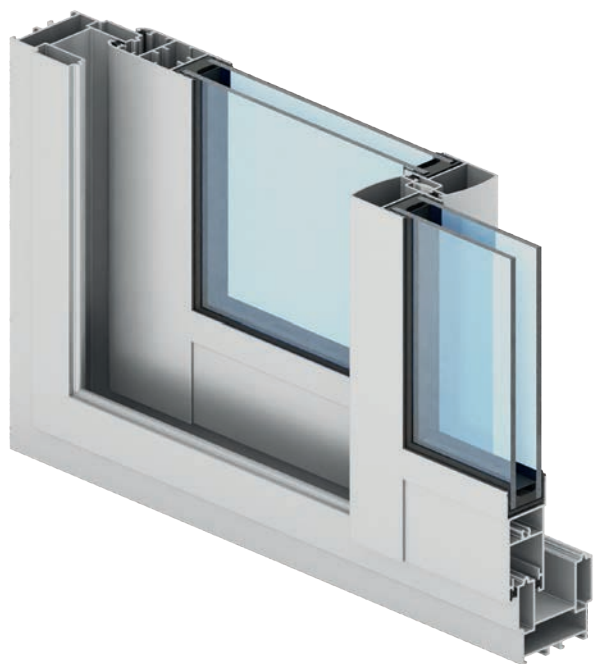


Beispielhafte Isothermenverteilung für das System Slide Plus
(SL010 + SL1120)



Schiebetürsysteme

Slide
Cold

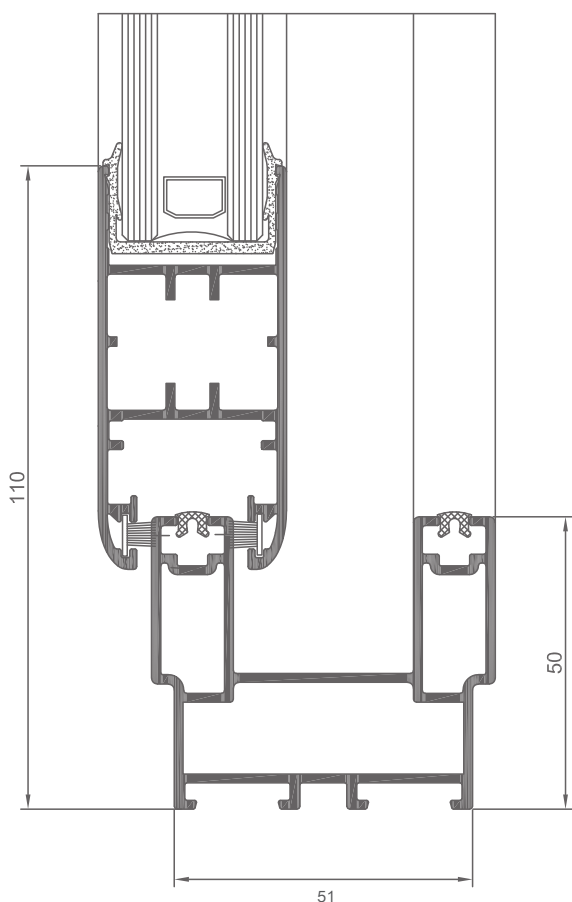


Produktbeschreibung

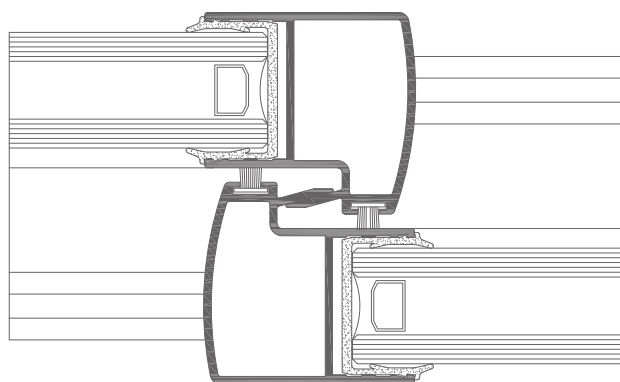
- Das System verfügt über keine Wärmedämmung, wodurch es eine ideale Lösung für die Konstruktion von Schiebetüren darstellt
- Das System zeichnet sich durch den Verzicht auf Verglasungsleisten aus; die Füllung wird im "C"-förmigen Flügelfalz ohne Glasleisten auf die umlaufende Dichtung gesetzt
- Es gibt zwei Rahmenvarianten: mit stranggepresster Schiene und mit separatem Profil, auf dem die im unteren Flügelteil montierten Drehgestelle laufen.
- Die vertikalen Flügelprofile sind über die gesamte Flügelhöhe mit einem profilierten Griff versehen, gleichzeitig wird dadurch die Konstruktion statisch verstärkt.
- Die Ecken der Flügel sind verschraubt, die Rahmen verschraubt oder gefalzt
- Nach Bedarf kann das Flyscreen oder das Insect System (Insektenschutzsysteme) angebracht werden
- Große Farbauswahl – RAL (Qualicoat 1518), Strukturfarben, Holzeffektfarben Aliplast Wood Colour Effect (Qualideco PL-0001), Steinimitationsfarben Aliplast Loft View (Qualideco PL-0001), Anode (Qualanod 1808), Bi-Color

Produktspezifikation

System	Material	Rahmentiefe	Flügeltiefe	Verglasung	Flügelgewicht	Tür Typ
SL	Aluminium / Polyamid	47,5-99 mm	32 mm	6-9 mm / 20-24 mm	bis 160 kg	Schiebetür



Querschnitt Rahmen und Flügel Slide Cold (SL820 + SL8110)

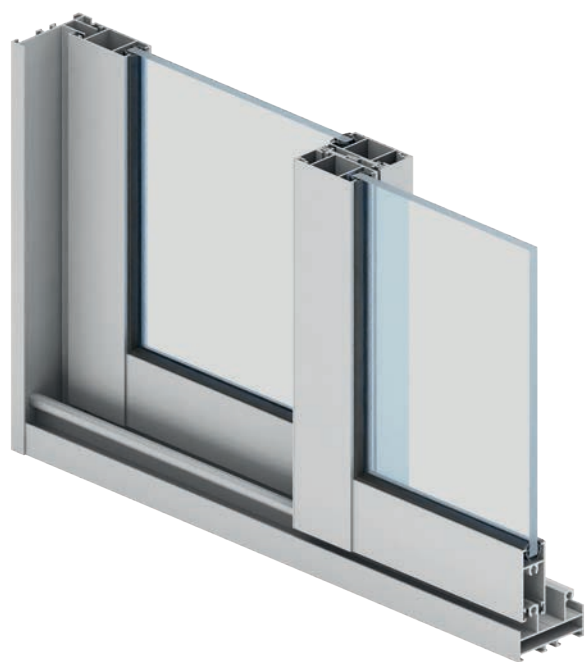


Querschnitt Flügelverbindung (SL830 + SL830)



Schiebetürsysteme

Ecoslide

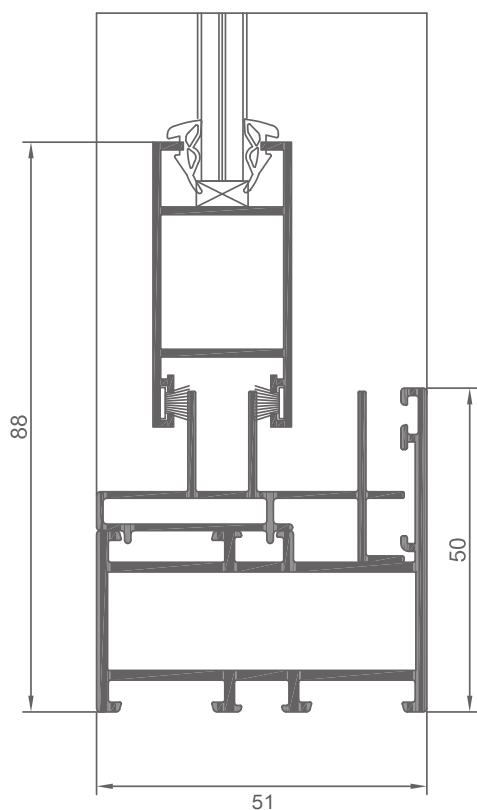


Produktbeschreibung

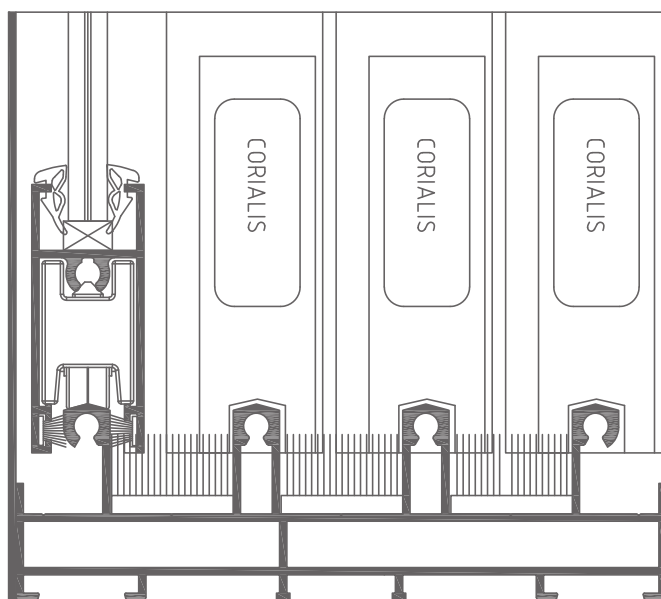
- Das System verfügt über keine Wärmedämmung, wodurch es eine ideale Lösung für die Konstruktion von Schiebetüren darstellt
- Gestaltungssystem für unbeheizte Außenräume (Balkone, Terrassen, Loggien) sowie für bewegliche Innenräume
- 2-, 3- und 4-spuriges System für die Konstruktion von 2-, 3-, 4-, 6- und 8-flügeligen Bauten
- Das System Ecoslide ist mit anderen Systemen von Aliplast kompatibel
- Nach Bedarf kann das Flyscreen oder das Insect System (Insektenschutzsysteme) angebracht werden
- Große Farbauswahl – RAL (Qualicoat 1518), Strukturfarben, Holzeffektfarben Aliplast Wood Colour Effect (Qualideco PL-0001), Steinimitationsfarben Aliplast Loft View (Qualideco PL-0001), Anode (Qualanod 1808), Bi-Color

Produktspezifikation

System	Material	Rahmentiefe	Flügeltiefe	Verglasung	Flügelgewicht	Tür Typ
ES	Aluminium / Polyamid	54 - 106,5 mm	18,5 - 21,5 mm	4 - 12 mm	bis 40 kg	Schiebetür



Econoline mit Ecoslide-Modifikator (EL010 + EL015 + ES03)



Ecoslide, Querschnitt vierspuriger Rahmens (ES04 + ES14)



Schiebetürsysteme

Slide Glass

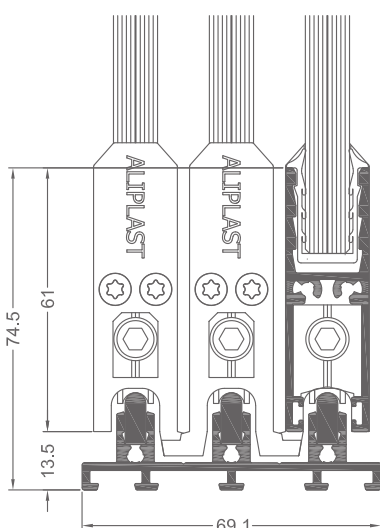


Produktbeschreibung

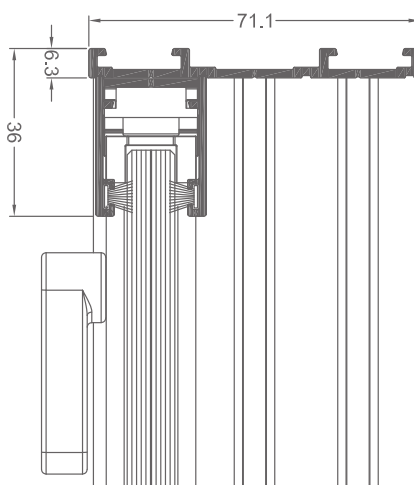
- Schiebetürsystem ohne Wärmedämmung für den Aufbau von Glaskonstruktionen
- Das System ist durch eine minimale Sichtbarkeit der Aluminiumprofilanten gekennzeichnet
- Erhältlich als Labyrinthverbindung ohne Profil (ohne Abdichtung) oder als Verbindung zwischen den beweglichen Flügeln mit einem schmalem Bürstenprofil
- Es besteht die Möglichkeit einer verdeckten Entwässerung über die unteren Unterrahmenprofile
- Das System ist mit speziellen Beschlügen ausgestattet: verstellbare oder nicht verstellbare Schlitten, am Glas befestigte Griffe und spezielle Hakenschlösser
- Verriegelung mit einem eingebauten Haken oder der seitlichen Verriegelung mit einem Schloss möglich
- Möglichkeit zur Verwendung von 3-, 4- und 5-spurigen Führungen
- Die Schienen sind aus Aluminium oder rostfreiem Stahl; sie können sowohl einzeln als auch in Kombination als Laufschiene verwendet werden
- Die Systemlösungen sehen die Möglichkeit vor, Durchbiegungen zu kompensieren, die von Elementen ausgehen, die sich über der Schiebetürkonstruktion befinden
- Nach Bedarf kann das Fliescreen oder das Insect System (Insektenschutzsysteme) angebracht werden

Produktspezifikation

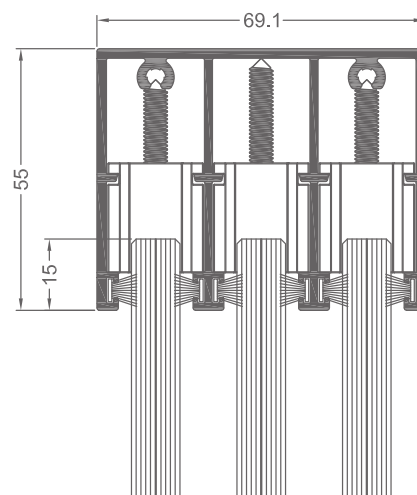
System	Material	Rahmentiefe	Flügelteufe	Verglasung	Flügelgewicht	Tür Typ
SG	Aluminium / Glas	690 - 1130 mm	bis 2600 mm	10 mm	bis 80 kg	Schiebetür



Horizontaler Querschnitt Flügel unten - Rahmen
(SS020 + SS010)



Vertikaler Querschnitt Flügel - Rahmen - Wand
(SS210 + SS030)

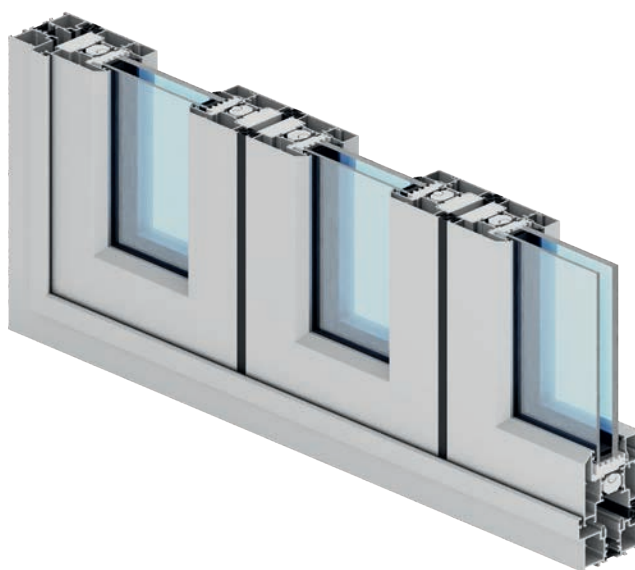


Horizontaler Querschnitt Flügel oben - Rahmen
(SS120)



Faltschiebetürsysteme

Panorama



Produktbeschreibung

- Wärme gedämmtes Dreikammer-Türsystem für die Konstruktion von Faltschiebetüren
- Möglichkeit, zwei Schwellensysteme einzusetzen: ein flaches Schwellensystem mit Bürstendichtung und eine abgedichtete Schwelle, die auf einem kompletten Rahmen um das gesamte Terrassenfenster herum basiert
- Je nach Bedarf und Anwendung werden mit dem System Panorama nach innen oder nach außen öffnende Konstruktionen in einer sehr großen Flügelkonfiguration (2+1,3+2,3+3) angeboten
- Integrierte Beschläge: Scharniere mit Bodenschlitten, Scharniere mit Schnappverschluss und niedrige Griffe zur Verbesserung der Funktionalität der Konstruktion bei gleichzeitiger Reduzierung der Abmessungen der Falttürkonstruktion
- Die Falttürkonstruktion wirkt leicht durch die minimierte optische Breite des im System verwendeten Profils
- Das System Panorama ist auch mit erhöhter Wärmedämmung erhältlich; Verfügbare Optionen: Panorama, Panorama i+
- Die Vielfalt der verfügbaren Lösungen und Anwendungen erlaubt Konstruktionen wie Balkonkonstruktionen, Terrassenkonstruktionen, Wintergärten oder Konstruktionen für öffentliche Gebäude und Gewerbebauten
- Große Farbauswahl – RAL (Qualicoat 1518), Strukturfarben, Holzeffektfarben Aliplast Wood Colour Effect (Qualideco PL-0001), Steinimitationsfarben Aliplast Loft View (Qualideco PL-0001), Anode (Qualanod 1808), Bi-Color

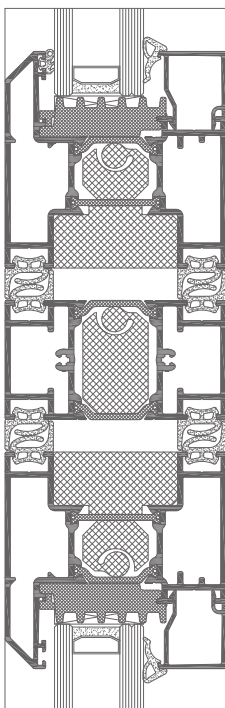
Produktspezifikation

System	Material	Rahmentiefe	Flügeltiefe	Verglasung	Flügelgewicht	Tür Typ
DV	Aluminium / Polyamid	74,5 mm	74,5 mm	16-50 mm	bis 100 kg	Faltschiebetür
DV i+	Aluminium / Polyamid	74,5 mm	74,5 mm	16-50 mm	bis 100 kg	Faltschiebetür

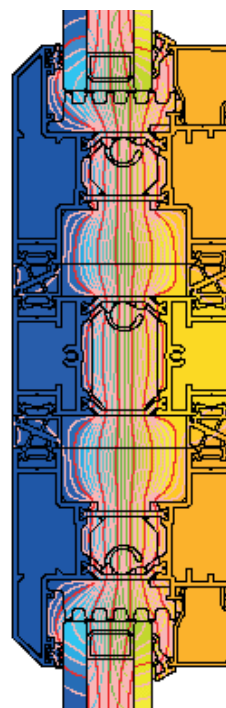
Technische Daten

System	Wärmedämmung Uf*	Luftdurchlässigkeit	Windbelastung	Wasserdichte
DV	Uf ab 1,68 W/m²K	Klasse 2; EN 12207	Klasse C1 (400Pa); EN 12210	Klasse E1050; EN 12208
DV i+	Uf ab 1,33 W/m²K	Klasse 2; EN 12207	Klasse C1 (400Pa); EN 12210	Klasse E1050; EN 12208

* Die Wärmedämmung hängt von der Kombination der Profilaufbauten und der Dicke eingesetzter Füllung ab



DV i+ Querschnitt Flügel Typ B (DV5020 + DV5040 + DV5020)



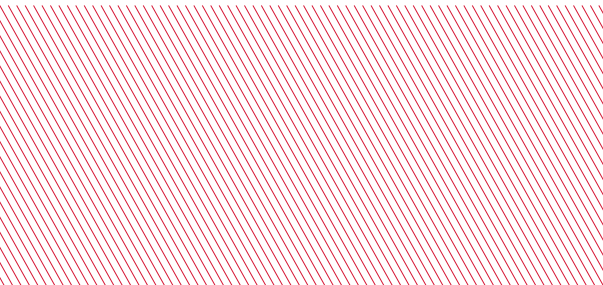
Beispielhafte Isothermenverteilung für das System Panorama (DV5020 + DV5040 + DV5020)

Notizen

[illegible]

Notizen

This image shows a single sheet of white paper with horizontal ruling lines. The lines are evenly spaced and run across the width of the page. There are no margins, text, or other markings on the paper.



aliplast
aluminium systems

Aliplast Sp. z o.o.

ul. Wacława Moritza 3
20-276 Lublin, Polen

Kontakt Daten

e-mail: biuro@aliplast.pl

Informationen

USt.-IdNr. (NIP): 946-23-54-607
HRB (KRS): 0000119312
www.aliplastpoland.com

